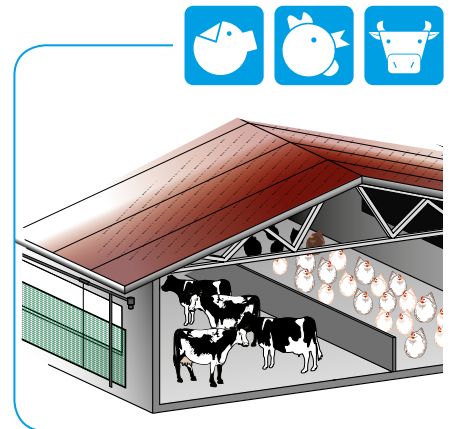


Gardinen und Windschutz

Für ein tiergerechtes und gesundes Klima im Stall



VORTEILE

- Frischluft ohne Zugluft
- Tiergerechtes Stallklima für alle Nutzhierarten
- Stabile Ausführung
- Individuelle Ausführungen/Verarbeitungen und Maßkonfektion gemäß Kundenwunsch
- Hohe Lebensdauer
- UV-stabilisiert
- Umfangreiches Zubehör

Ein gesundes Stallklima und somit das Wohlbefinden der Tiere sind uns wichtig. Die verschiedenen REVENTA® Gardinen/Windschutznetze eignen sich hervorragend für:

- Rinder-/Kuhstallanlagen
- Pferdeställe/Führanlagen/Reithallen in offener Bauweise
- Schafställe
- Offenställe Geflügel

Die Gardinen- und Windschutznetze stellen ein preiswertes System für eine ständige Frischluftzufuhr ohne Zugluft dar. Dabei bleiben die natürlichen Lichtverhältnisse auch im

Gebäude gewahrt. Ein Stau von Gasen im Gebäude wird reduziert und eine zugfreie, natürliche Belüftung des Gebäudes ermöglicht.

Wir fertigen und liefern für Sie auf Maß:

- Gardinen einfach und gedämmt (3-fach)
- Windschutznetze konfektioniert und als Rollenware

Neben unterschiedlichen Gewebe- und Folienqualitäten konfektionieren wir nach Maß mit Hohlraum, Doppelnaht und Ösen für unterschiedliche Befestigungsmöglichkeiten zur einfachen Selbstmontage. Schienen- und Spanngurtsysteme runden unser Programm ab.

Übersicht Gardinenvarianten

Ausführung oben		Ausführung Gardine		Ausführung unten	
Doppelnaht mit 4 Ösen (Messing) pro Meter		Gardinen 1-fach HDPE-Gewebefolie 230 g/m ²		Offen	
Keder 7,5 mm			grün		
Keder 10 mm		Gardinen 3-fach HDPE-Gewebefolie 230 g/m ²		Keder 7,5 mm	
Hohlraum passend für Wickelrohr Ø 50 mm				Keder 10 mm	

PVC Folien



PVC Folien für Wickelrollo

Strapazierfähige PET- Gewebefolie mit beidseitiger PVC-Beschichtung, UV-stabilisiert. Ideal für den Legehennenbereich als Auslaufrollo für Wintergarten.

Gewicht: ca. 670 g/m²
Material: PET + PVC
Rollenbreite: 2,5 m
max. Rollenlänge 65 m

Gewebenetze

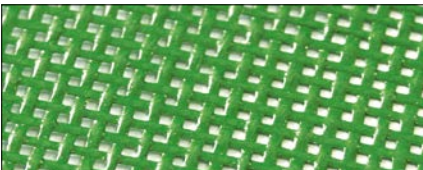


Gewebenetze 20/20-20

Grobmaschiges Gewebenetz aus PET + PVC, UV-stabilisiert, wetterfest.

Gewicht: ca. 225 g/m²
Material: PET + PVC
Rollenbreite: 2,5 m / 3 m
max. Rollenlänge 100 m

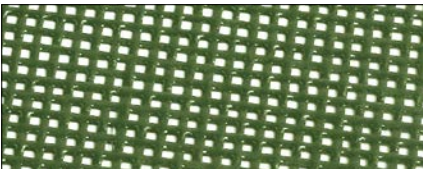
Windschutznetze



Typ 200

Polyestergewebenetz, durch Beschichtung verschiebefest fixiert, wetterfest und UV-stabilisiert.
Ca. 90% Windbrechung.

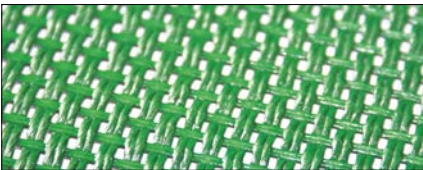
Gewicht: 200 g/m²
Material: PES
Rollenbreite: 2,10 m
max. Rollenlänge 100 m



Typ 220

Robustes Polyestergewebenetz welches antistatisch beschichtet und UV-stabilisiert ist. Sehr strapazierfähig, optimales Preis-/Leistungsverhältnis.
Ca. 85% Windbrechung.

Gewicht: 220 g/m²
Material: PET
Rollenbreite: 2 oder 3 m
max. Rollenlänge 100 m



Typ 300

Sehr robustes und strapazierfähiges Polyester-gewebenetz für höchste Ansprüche. Top Qualität, antistatisch beschichtet und UV-stabilisiert.
Ca. 85% Windbrechung.

Gewicht: 300 g/m²
Material: PET
Rollenbreite: 2 m
max. Rollenlänge 100 m

»Extras + Zubehör«



Stabile Doppelnaht



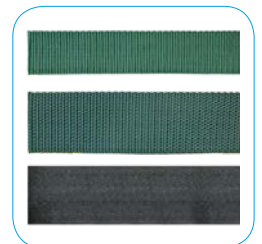
Expander



Drehverschluss



Spanngurteinheit



Verstärkungsurte